

# ¿Cómo aprender en INEDI?

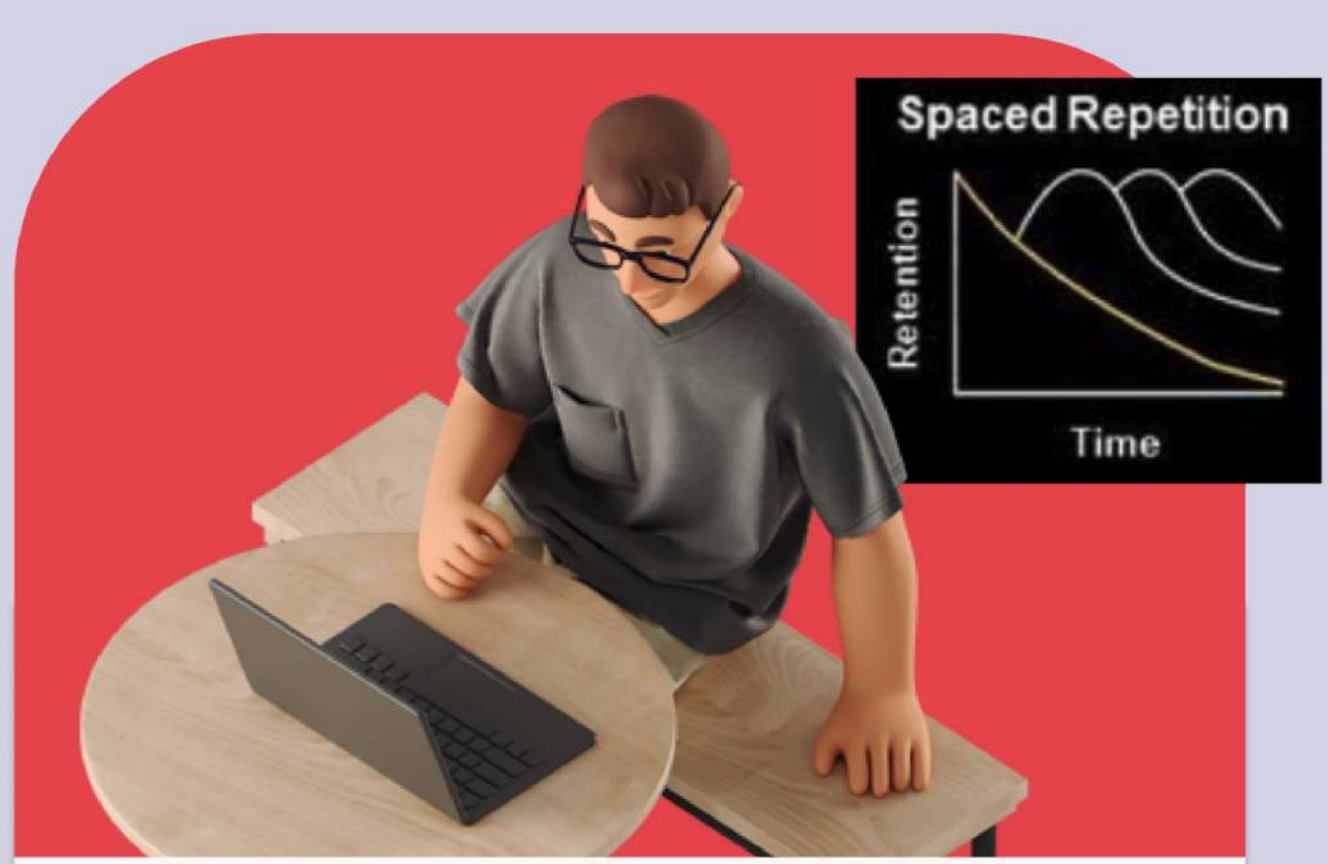
## Muy Importante

- El cómo aprendes hace una **gran diferencia** en tu vida.
- Las técnicas respaldadas en ciencia (Psicología Cognitiva, Neurociencia y Tecnología Educativa) te permiten aprender más rápido, recordar más y disfrutar el proceso.
- Conoce todo aquí.



## SIMULACIÓN (aprendizaje por simulación)

En este método, aprenderás **practicando y repitiendo** conceptos clave. Te proporcionaremos ejemplos y ejercicios completos para que los repliques, consolidando gradualmente la información. Es un enfoque perfecto para perfeccionar lo que ya has aprendido y aplicarlo con mayor seguridad.



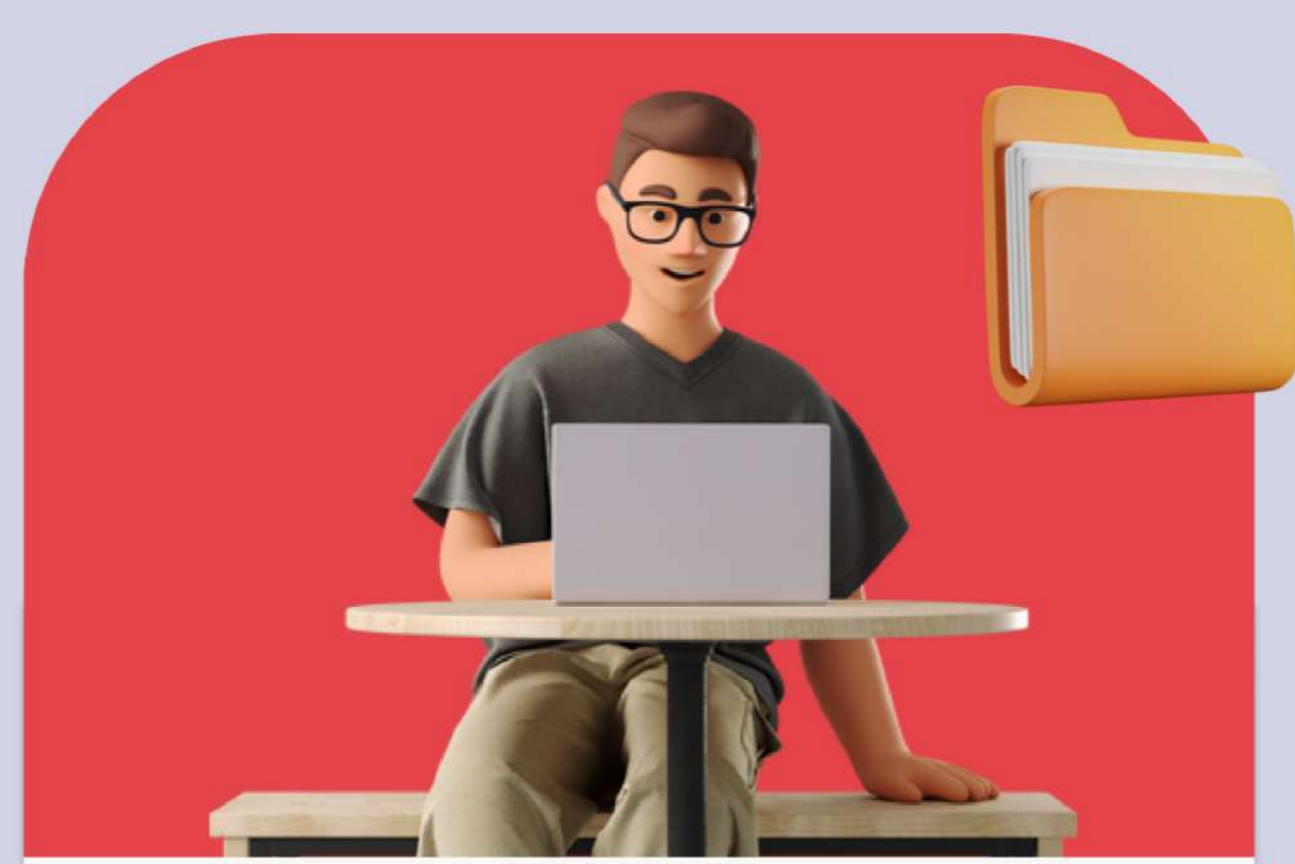
### Repetición guiada

Dispondrás de ejercicios resueltos que deberás reproducir. Al repetirlos, asimilarás más fácilmente los principios y técnicas.



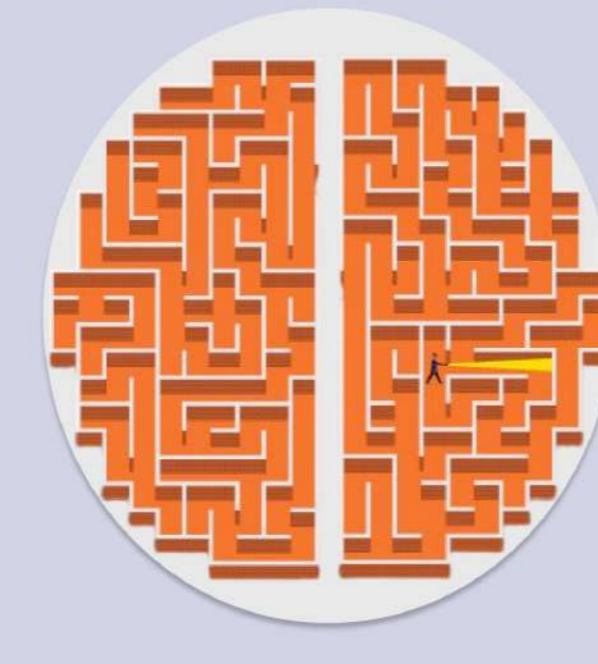
### Consolidación de conocimientos

La práctica constante hará que los conceptos se fijen en tu memoria, permitiéndote aplicarlos con naturalidad en diversas situaciones.



### Dominio práctico

A medida que repites los ejercicios, irás perfeccionando tus habilidades, alcanzando un dominio completo del tema.



## CONSTRUCCIÓN (aprendizaje por construcción)

Este método te desafía a **crear tu propio conocimiento** en un entorno de **incertidumbre controlada**. En lugar de darte toda la información, trabajarás con **datos incompletos** y **premisas a medio formular**, simulando situaciones reales donde no siempre tendrás todas las respuestas.



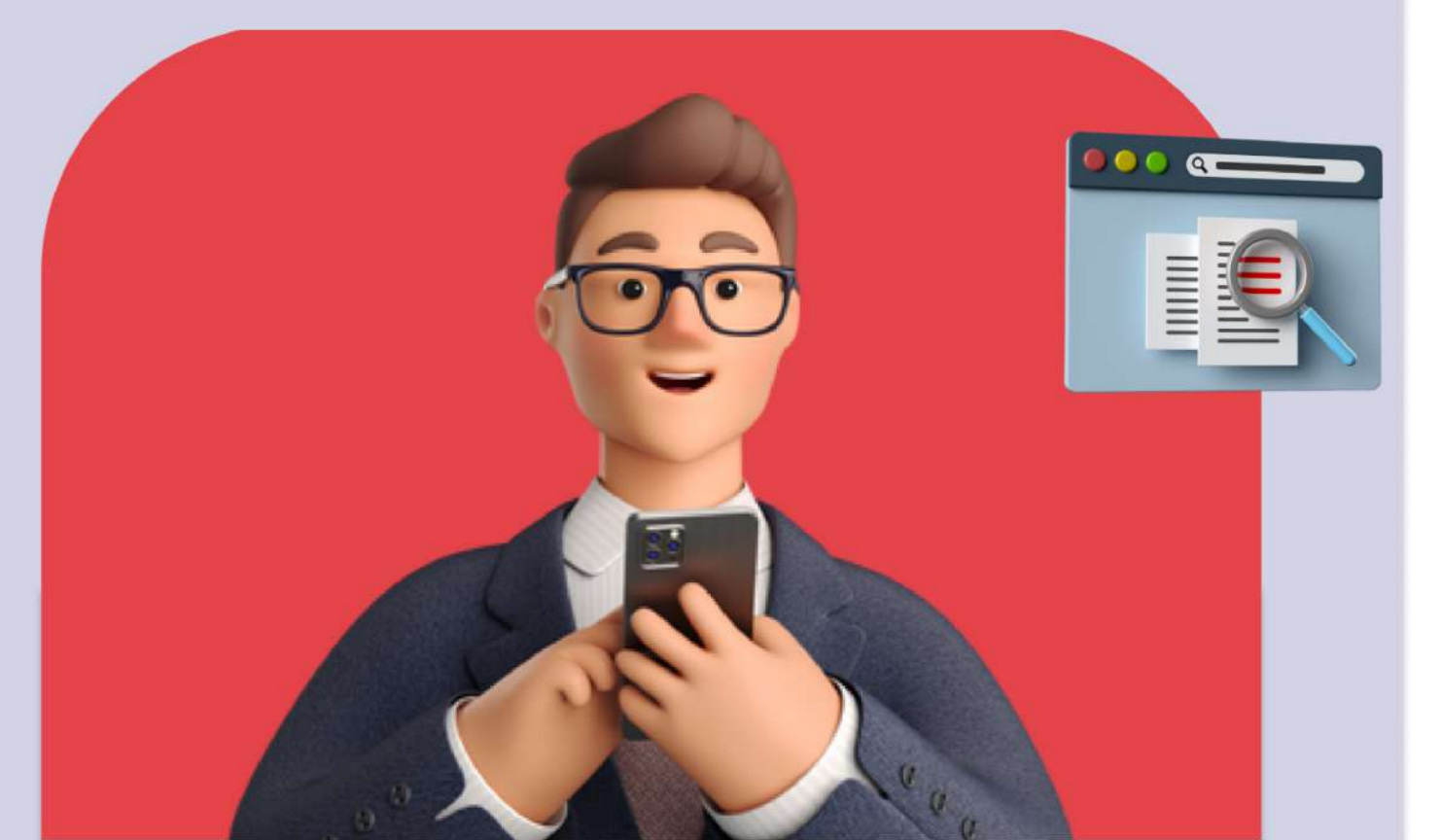
### Incertidumbre activa

Te enfrentarás a problemas con información y contextos que no estarán del todo claros. Esto te obligará a identificar patrones, hacer conexiones y desarrollar soluciones por ti mismo.



### Pensamiento crítico

Al no recibir todas las respuestas de forma directa, aprenderás a pensar de manera crítica y autónoma, sin depender de instrucciones precisas.



### Proceso inductivo

A partir de ejemplos parciales o fragmentos de información, serás capaz de llegar a conclusiones por ti mismo, fortaleciendo tu habilidad de análisis y síntesis.



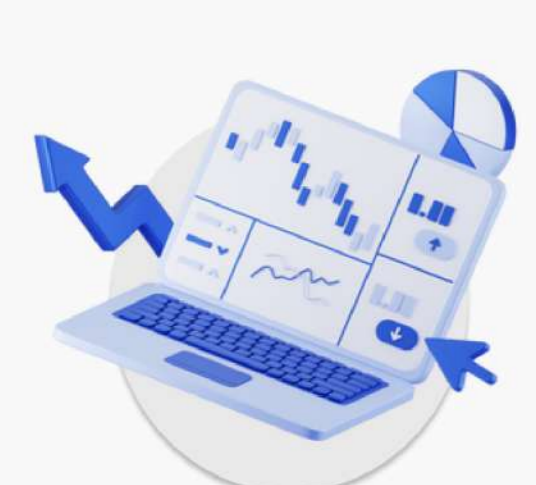
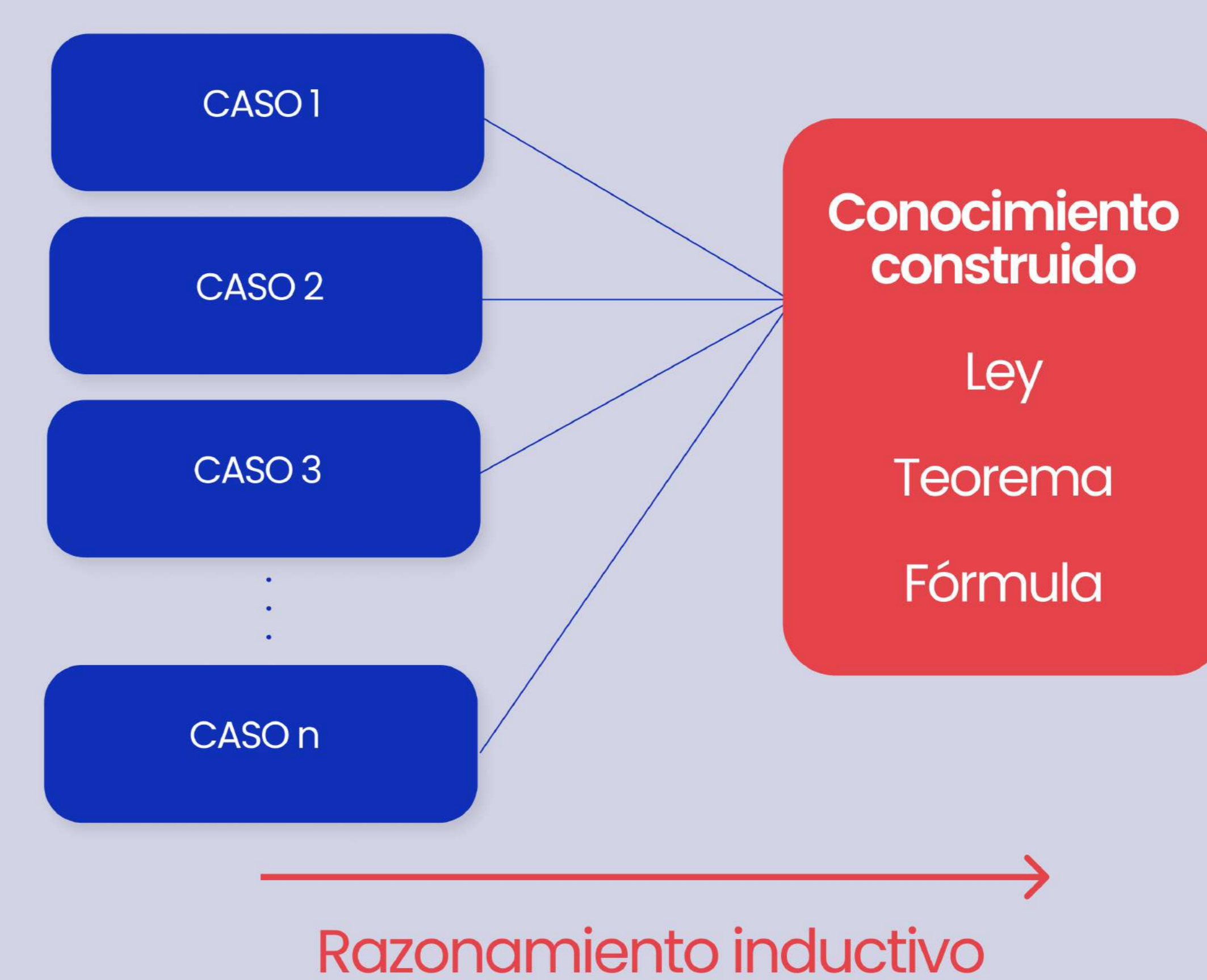
## ¿CÓMO se aplica?

- Realiza Test **Post-Clase** para reforzar lo aprendido.
- Crea **Mapas Mentales** para visualizar relaciones, jerarquías y redes de ideas, facilitando la memorización.
- Acomete la **Resolución de problemas** para aplicar lo aprendido a situaciones concretas.
- Participa en **Visitas Técnicas** que te acerquen a casos de estudio y situaciones prácticas.
- Asiste a sesiones de **Q&A** con expertos, donde podrás resolver tus dudas con la experiencia de profesionales.

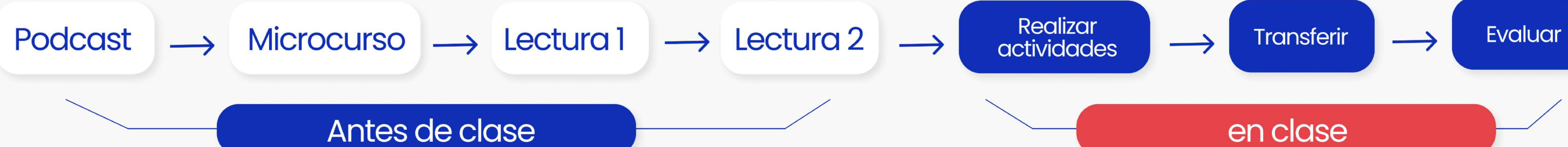


## ¿CÓMO se aplica?

- Realiza Test **Pre Clase** que pongan a prueba tu nivel actual de conocimientos.
- Completa **premisas incompletas** que te obliguen a deducir y generar nuevas ideas.
- Resuelve ejercicios de inducción a través de **analogías, estadísticas, causalidad** e inducción de **conceptos**.
- Participa en **debates** y aprende a articular tus **argumentos**.
- Usa el **cuaderno de Trabajo** para consolidar lo aprendido con una serie de ejercicios prácticos.



## Tu ruta en INEDI



Si encontraste esto de ayuda **síguenos** para más en INEDI Posgrados

  inedi posgrados peru  
 @inedi.posgradosperu